

**Régisseur**  
Steeve Dechelotte  
06 22 89 32 17 / steeveshaman@yahoo.fr

# FICHE TECHNIQUE

## VERSION OPTIMALE

### Plateau

10m x 8m avec pendrillonnage à l'italienne. installation d'un tulle blanc à environ 1,50m du fond de scène (fourni par nos soins)

### Lumière

24 circuits de grada 2KW  
6 découpes 614 Robert Julia  
5 cycliodes  
7 platines  
1 PC 2KW  
1 PAR CP 62  
18 PC 1 KW

### Sono

système son adapté au lieu de diffusion (pour musique d'entrée et de sortie du public)

### En régie

1 console lumière programmable type AVAB Presto  
1 lecteur cd  
Prémontage par vos soins, réglages le jour même par nos soins.

### Loges

Une loge devra être mise à disposition à proximité de la scène, avec 4 paillasses, des miroirs, une penderie, un point d'eau, une douche et des sanitaires.

### Repas, catering

Catering durant la journée et repas pour l'équipe le soir de la représentation : 6 personnes ; repas équilibrés et chauds.

Implantation en extérieur possible, nous contacter.

Plan de feu sur simple demande

## VERSION MINIMALE

### Plateau

6m x 5m  
1 pont de face et 1 pont de contre

### Lumière

18 circuits de grada 2KW  
1 cable d'alim 32A tri (20m)  
18 PC 1KW  
2 découpes 614 Robert Julia  
25 rallonges 10/16A 10m  
10 rallonges 10/16A 5m  
5 triplettes

### Sono

système son adapté au lieu de diffusion (pour musique d'entrée et de sortie du public)

### En régie

1 console lumière programmable  
1 lecteur CD  
Conditions de location et de montage à adapter. La salle doit être équipée en tri-phasé





fond de scène



12



11



12



10



11



12

tulle blanc ( ombre chinoise )



20



24 : ligne valise



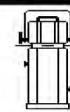
7



7



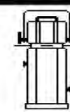
6



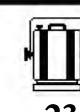
15



8



21



23



17



19



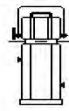
18



19



1



16



22



2



1



5



3



2



4



3

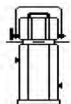


4

pont de face



13



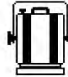


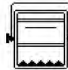



9



14



# Légende plan de feu « Dr Louis »

-  1 x PC 2KW
-  14 X PC 1KW
-  6 X découpe 614
-  3 x cycliode 1KW
-  3 x quartz 500W ( au sol sur platines quand ils sont en rouge )
-  1 x PAR 64 CP 62
-  4 x PC 1 KW